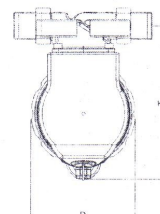
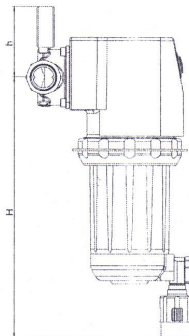
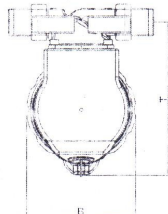
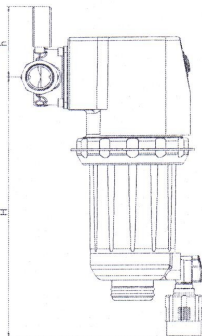




FILTR DRUFI max z/bez reduktora ciśnienia

2315



DRUFI max DFR

DRUFI max FR

Typ	Wielkość	Średnica [R]	Przepływ [m³/h]	przy Δ p [bar]	Średnica oczek [μm]		H [mm]	h [mm]	T [mm]	B [mm]
					dolna	górna				
FRmax	DN40	1 1/2	10,0	0,2	90	125	405	110	237	163
			15,5	0,5						
	DN50	2	12,0	0,2						
			19,0	0,5						
DFR-max	DN40	1 1/2	9,1	1,1	90	125	405	110	237	163
			DN50	2						

Zastosowanie:

System DRUFI max jest specjalną kombinacją armatur, które razem tworzą kompletne przyłącze wody pitnej. Występuje jako filtr mechaniczny z płukaniem wstecznym typ FR, lub rozbudowany dodatkowo o reduktor ciśnienia filtr DFR. Poprzez zintegrowaną budowę ilość miejsca potrzebna do wbudowania w instalację jest niewielka. Do połączenia filtra z instalacją służy flansza uniwersalna DRUFI max. Może być ona montowana do instalacji pionowo lub poziomo i jest dostarczana osobno - należy ją zamówić.

Wykonanie:

Typ FR: mechaniczny filtr z płukaniem wstecznym, siatka filtracyjna ze stali nierdzewnej, uszczelka płaska, śruby trzpieniowe, klucz montażowy, manometry ciśnienia wejściowego i wyjściowego 0-25 bar.

Typ DFR: tak jak typ FR, tylko z reduktorem ciśnienia, zakres regulacji od 1.5 do 6 bar, fabrycznie nastawiony na ciśnienie 4 bar, manometry ciśnienia wejściowego i wyjściowego 0-25 bar lub 0-10 bar.

Flansza uniwersalna DRUFImax: uniwersalna flansza montażowa z śrubunkiem gwintowanym lub lutowanym do montażu na przewodach pionowych i poziomych, możliwość podłączenia obu typów filtrów. Flansza wykonana z mosiądzu kutego na gorąco.

Kosz filtra wykonany z termoplastu odpornego na uderzenia. Części uszczelniające i kosz wyrzutowy wykonane z elastomeru odpornego na starzenie. Części robocze wykonane z CuZn39Pb3 i ze stali nierdzewnej.

Ciśnienie robocze: min. 2 bar, maks. 16 bar

Temperatura pracy: maks. 30°C

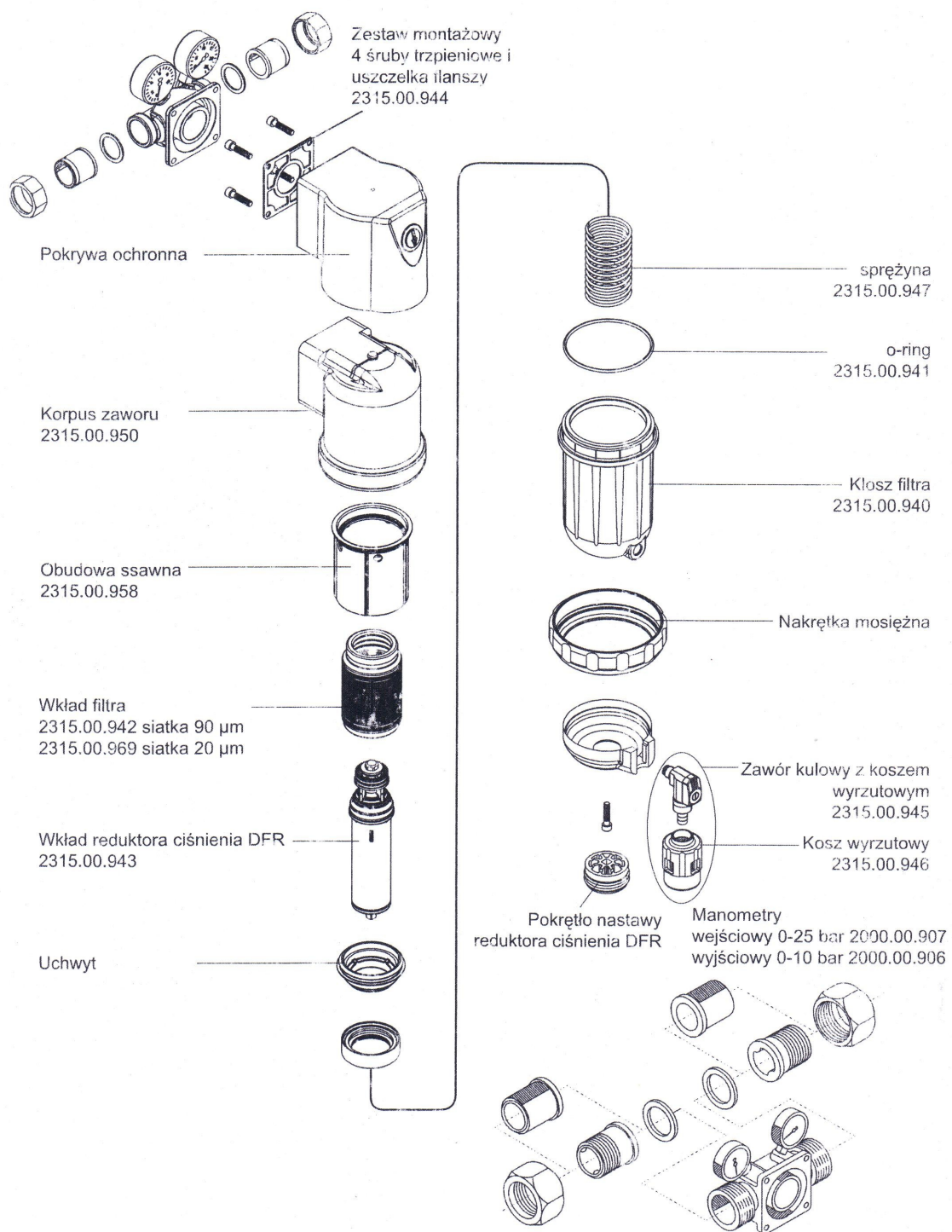
Średnica oczek: dolna 90 μm
górna 125 μm

Medium: woda pitna

Atest PZH: tak

Wyposażenie dodatkowe:

SYR-tronic automat płukający nr kat.2316.00.150



Numery przyłączy jako części zamiennych*:

DN40	gwint	0812.40.900
	lut	0813.40.900
DN50	gwint	0812.50.900
	lut	0813.50.900

* zestaw półśrubunek, śruba, uszczelka