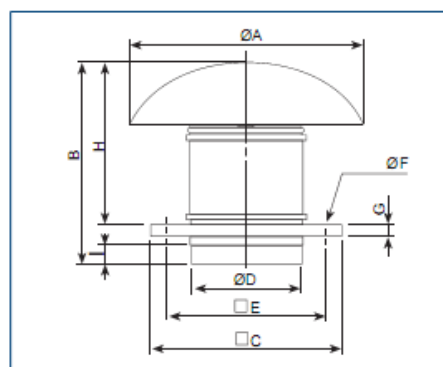


Dane techniczne

Typ		prędkość obrotowa		pobór mocy max.		natężenie		wydajność max.		dopuszcz. temp. max. [°C]	poziom ciśnienia akustycznego [dB(A)]	masa [kg]	nr artykułu
		wyższy bieg [obr./min]	niższy bieg [obr./min]	wyższy bieg [W]	niższy bieg [W]	wyższy bieg [A]	niższy bieg [A]	wyższy bieg [m³/h]	niższy bieg [m³/h]				
TH-500	Wywiew	2450	1800	68	40	0,26	0,19	470	355	60	50	3,8	43520010
	Nawiew	2450	1800	67	40	0,25	0,19	505	380	60	45	3,8	
TH-800	Wywiew	2500	2100	140	118	0,58	0,52	775	620	60	53	5,6	43520020
	Nawiew	2500	2000	140	118	0,58	0,52	860	695	60	52	5,6	
TH-800N	Wywiew	2500	2100	90	75	0,4	0,31	790	630	60	50	5,6	43520025
	Nawiew	2500	2000	90	75	0,4	0,31	880	695	60	48	5,6	
TH-1300	Wywiew	2400	1800	170	120	0,8	0,52	1110	780	60	60	11,2	43520030
	Nawiew	2400	1800	172	110	0,76	0,49	1150	845	60	59	11,2	
TH-2000	Wywiew	2480	1750	255	160	1,27	0,79	1725	1200	60	67	17,2	43520040
	Nawiew	2480	1800	300	190	1,27	0,79	1650	1245	60	64	17,2	

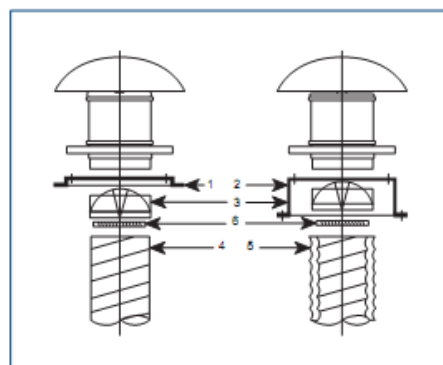
Wymiary [mm]

Typ	ØA	B	□C	ØD	□E	ØF	G	H	I
500	400	349	300	160	245	10	20	274	33
800, 800N	400	371	300	198	245	10	20	306	36
1300	546	457	435	248	330	12	20	372	42
2000	735	544	560	312	450	12	20	450	50



Montaż

Typ	podstawa dachowa krótka 1	podstawa dachowa 2	kłapa zwrotna 3	przewód elastyczny 4	izolowany przewód elastyczny 5	opaski zaciskowe 6
TH-500	RSS-300	JBS-300	CAR-160	VENTAL-165	VENTAL-THERM-165	SBF-215
TH-800	RSS-300	JBS-300	CAR-200	VENTAL-203	VENTAL-THERM-203	SBF-215
TH-1300	RSS-435	JBS-435	CAR-250	VENTAL-254	VENTAL-THERM-254	SBF-315
TH-2000	RSS-560	JBS-560	CAR-315	VENTAL-315	VENTAL-THERM-315	SBF-325



Charakterystyka akustyczna