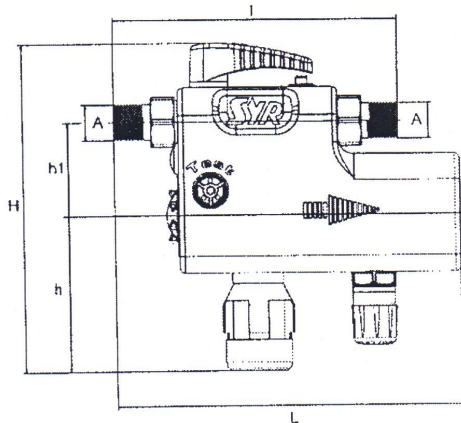




## ZAWÓR NAPEŁNIANIA INSTALACJI CA

6828



Typ	A [R]	L [mm]	I [mm]	H [mm]	h [mm]	h1 [mm]	Przepływ [m <sup>3</sup> /h] Δp 1,5 bar
6828	1/2	210	172	200	95	56,5	1,27

### Zastosowanie

Zawór napełniania instalacji typu CA 6828 służy do automatyzacji napełniania wodnych instalacji ciśnieniowych. Wbudowany zawór antyskażeniowy typu CA PN EN1717 zabezpiecza przed cofnięciem zwrótnym medium obiegu grzewczego do instalacji wody pitnej. Jego budowa umożliwia zgodnie z PN EN 1717 bezpośrednie podłączenie instalacji grzewczej i instalacji wody pitnej dla płynów do kategorii 3 łącznie. Wbudowany reduktor ciśnienia służy do utrzymywania właściwego i stałego ciśnienia w instalacji.

### Zasada działania

Zawór napełniania instalacji CA 6828 posiada wszystkie części wymagane przez normę PN EN1717 umożliwiające bezpośrednie podłączenie instalacji ciśnieniowej i instalacji wody pitnej. Wbudowany reduktor ciśnienia utrzymuje nastawione na nim, stałe ciśnienie wyjściowe, zapewniając wymagane warunki przy napełnianiu i podczas normalnej pracy instalacji grzewczej. Po zakończeniu napełniania lub odpowietrzania instalacji (konieczność uzupełnienia medium), zawór zwrrotny zamyka się automatycznie, zabezpieczając przed niekontrolowanym napełnianiem i/lub zabrudzeniem wody pitnej. Zaleca się zamknięcie wbudowanego zaworu kulowego na wejściu dla uniknięcia niekontrolowanego dopełniania instalacji.

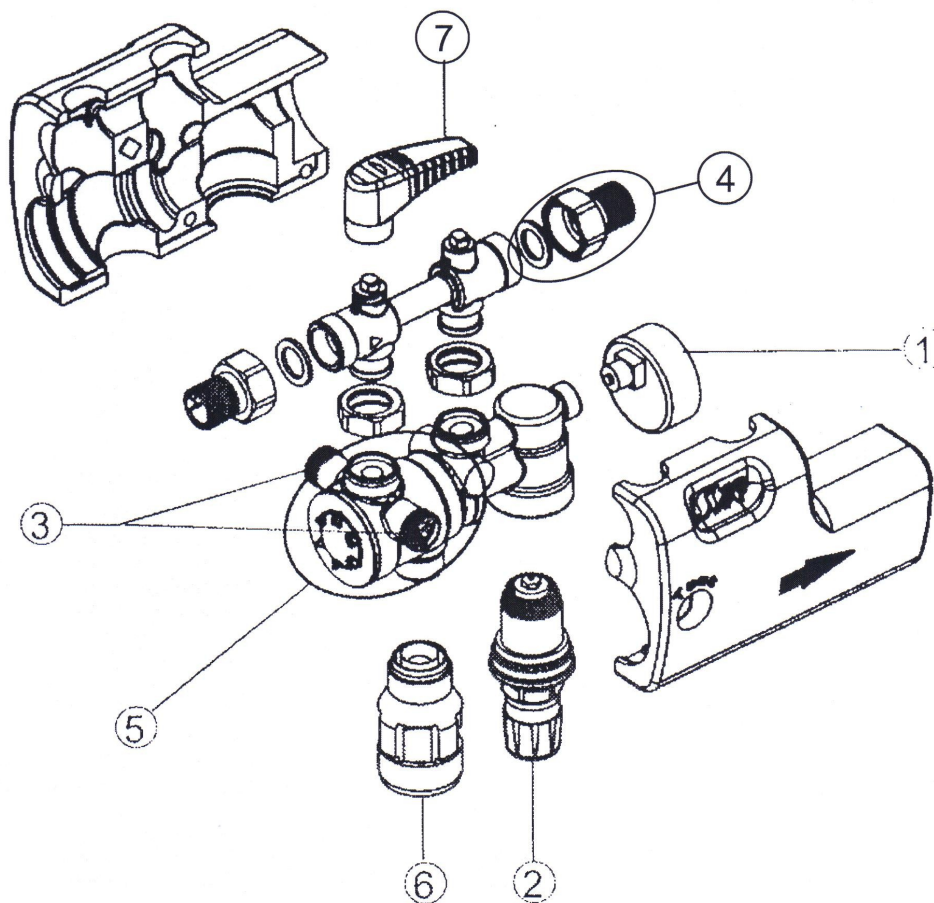
### Montaż

Aby nie występowała woda zalegająca - stagnacja wody, przyłączy od strony instalacji wody pitnej do zaworu napełniania CA kombi 6828 powinno być możliwie najkrótsze (jak najkrótsza rura łącząca). Przed montażem należy dokładnie przepłukać instalację podłączeniową. Należy montować go zgodnie z zaznaczonym kierunkiem przepływu, poziomo, unikając naprężeń rurociągu na korpus. Kosz wyrzutowy powinien być skierowany w dół. Wydajność instalacji odprowadzającej wodę przez kosz wyrzutowy, musi być wystarczająca dla występujących maksymalnych przepływów. Zawór musi być łatwo dostępny i nie może być montowany tam, gdzie występują przeciągi, mróz i wysoka temperatura, a pomieszczenie powinno mieć sprawnie działającą wentylację. Aby uniknąć wadliwego działania, zaleca się montaż przed zaworem filtra SYR-Drufi lub Duo.

### Wykonanie

Zawór napełniania instalacji CA 6828 składa się z zaworu odcinającego wejściowego i wyjściowego, reduktora ciśnienia, zaworu antyskażeniowego typu CA wg PN EN 1717, filtra siatkowego nierdzewnego o oczkach siatki 0,25mm, kosza wyrzutowego, króćca kontrolnego z manometrem. Przyłączy - śrubunki z gwintem zewnętrznym. Obudowa z prasowanego miedzi nikielowej odpornej na dezynfekcję, części wewnętrzne z poliamidu i kosz wyrzutowy z wysokiej jakości tworzywa sztucznego. Uszczelnienia z NBR. Wszystkie części z tworzyw sztucznych spełniają normy Niemieckiego Urzędu Zdrowia.

<b>Ciśnienie maksymalne:</b>	10 bar
<b>Maksymalna temperatura pracy:</b>	na wejściu 30°C, na wyjściu 65°C
<b>Minimalne ciśnienie wejściowe:</b>	1,5 bar
<b>Ciśnienie wyjściowe:</b>	1 - 5 bar; nastawa fabryczna 1,5 bar
<b>Wydajność:</b>	1,27 m <sup>3</sup> /h, Δp 1,5 bar
<b>Stopień redukcji</b>	maks. 10:1
<b>Montaż:</b>	poziomo z koszem wyrzutowym do dołu
<b>Medium:</b>	woda pitna



①	Manometr	1962.00.901
②	Reduktor ciśnienia	0312.20.929
③	Korek	0828.08.000
④	Śrubunki DN15	0812.15.903
⑤	Wkład zaworu CA komplet	6828.00.900
⑥	Kosz wyrzutowy	6628.00.905
⑦	Rączka zaworu odcinającego	6828.00.901